

Fundamentos en Indagación Apreciativa

*Appreciative Inquiry
Fundamentals*

**Del 24 al 26 de Noviembre de 2011
YESOUI SI, Pelai 44, 6º. Barcelona**

*Indagación Appreciativa
Descubre. Sueña. Diseña.
Crea tu destino*

¿Para qué Indagación Appreciativa?

“Diálogo Appreciativo es una intervención poderosa para transformar a través de una investigación capaz de inspirar, movilizar y sostener cambios en sistemas humanos. El futuro del desarrollo organizativo pertenece a métodos que declaren, incorporen y aceleren el aprendizaje anticipatorio que envuelve mayores niveles de colectividad.” Dr. David L. Cooperrider – Appreciative Inquiry Handbook

La Indagación Appreciativa (IA) surgió del convencimiento en la necesidad de un cambio en el lenguaje. Es habitual observar a las organizaciones como una fuente de problemas que deben ser resueltos, cerrándose así las oportunidades de cambio. La IA empieza cambiando la anterior percepción de las organizaciones, por espacios de grandes posibilidades, dónde las fortalezas y aspectos a conservar y materias que deberían cambiar o cuestionarse. La IA investiga los elementos que generan vida en el sistema y la fortaleza que desarrolla la organización mediante su capacidad de identificar y aplicar su potencial y competencias.

Desde 1980, la IA fue utilizada en procesos de cambio organizativo, alineamiento de competencias, definición de visión y de plan estratégico para empresas, comunidades, organizaciones de la sociedad civil y pública. El método se utiliza tanto para intervenciones con pequeños grupos como con grupos de hasta 8000 personas.

Indagación Appreciativa

Una aproximación revolucionaria al cambio estratégico y crecimiento sostenible de las organizaciones.

Contenidos

- 1 Filosofía y Principios fundamentales de la IA.
- 2 Procesos Metodológicos
- 3 Casos de aplicación

Filosofía y Principios fundamentales de la IA

- Qué son las estrategias focalizadas en fortalezas y cuáles son sus diferencias respecto al modelo de resolución de problemas.
- La importancia del proceso de investigación (inquiry) para el cambio organizativo y ejemplos de aplicación. ¿Por qué el IA funciona?
- Principios centrales del IA

Procesos Metodológicos

- El arte de hacer preguntas significativas, ¿Qué es una pregunta transformadora de conversaciones? Tipos de preguntas y sus aplicaciones.
- Las 5 fases del proceso (las 5 D's): Tópico afirmativo (Define); Descubrimiento (Discovery); Sueño (Dream); Diseño (Design) y Destino (Destiny).
- Complementariedad de herramientas conocidas de management para las 5 fases del proceso.

Casos de aplicación

- Aportamos casos de aplicación directa del IA en empresas, comunidades, ONGs y en el sector público.
- Exploramos casos clásicos de la literatura de IA.
- A través de videos veremos un proceso de IA en acción.

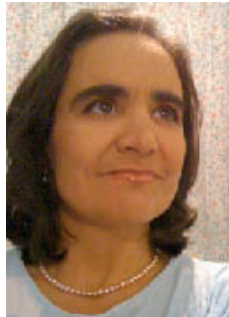
Beneficios de la Formación

Como resultado de participar en esta formación, los participantes:

- Entenderán cómo generar cambios a través de la perspectiva basada en fortalezas del IA.
- Explorarán una variedad amplia de aplicaciones de la IA a niveles individual, grupal y sistemas grandes.
- Relacionarán los principios base del IA para un proyecto específico relacionado con su propio trabajo.
- Aprenderán a liderar, dirigir y motivar con mayor positividad.
- Tendrán la habilidad de introducir a los demás a la IA.



*Appreciative
Inquiry
Fundamentals*



Miriam Subirana

Fundadora y directora del espacio internacional YESOUI SI, de Creatividad, Espiritualidad y Coaching.

Profesora, conferenciante, escritora, Executive Coach y pintora. Es doctora por la Universidad de Barcelona.

Formación en Appreciative Inquiry, por David Cooperider y Judy Rodgers en Nueva York, 2002. Y por la Case Western University, 2010. Ha aplicado la metodología de la Indagación Apreciativa en ONGs, para varios programas y proyectos. Participa en Imágenes y Voces de la Esperanza. Participa en redes de Diálogo Apreciativo. Ha dirigido varias formaciones en IA.

Formación en Self Management Leadership, por Brian Bacon, director de Oxford Leadership Academy.

Coach Certificada por la ICF.

Coordina numerosos programas, proyectos, seminarios y retiros que tienen por objetivo ayudar a conocerse, reencontrar la identidad y disfrutar de una vida más plena. Imparte conferencias y cursos en diferentes centros y ciudades de España y en numerosos países de Europa, Australia-Asia y América.

Autora de libros y colaboradora en El País Semanal, y en las Revistas Mente Sana, Psicología Positiva, DONNA, con artículos sobre temas de crecimiento personal.



Espacio Yesouisi

Pelai 44, 6º, Barcelona

Telf. 93 301 81 95 | 658 356 764

Info@yesouisi.es | www.yesouisi.es

Logística

Coste del curso, fechas y proceso de inscripción

Del 24 al 26 de Noviembre de 2011

Coste del curso completo: 675€

Coste para ONGs: 475€

Inscripciones antes del 23 de Octubre 595€

No incluye el IVA.

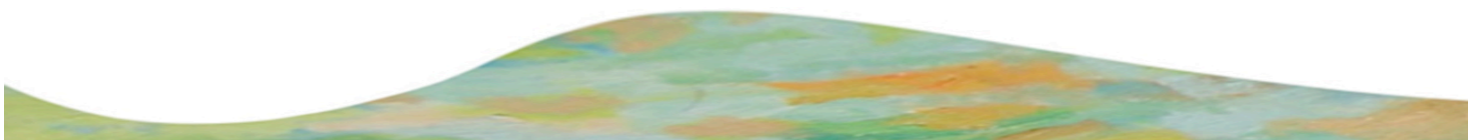
Esto incluye el curso, el material y los coffe breaks

Jueves 24 de Noviembre de 15:30h a 21h

Viernes 25 de Noviembre de 15:30h a 18h

Sábado 26 de Noviembre de 9:30h a 18:30h

Se realizará en YesOuiSi, Pelai 44, 6º, Barcelona. Solicita formulario de inscripción a info@yesouisi.es



Testimonios:

“El AI me ha permitido conectar con unos principios y una metodología de enorme potencia movilizadora. La “incondicional visión positiva”, el trabajar desde el núcleo positivo, la capacidad creadora del lenguaje, la formulación de preguntas apreciativas, las fases estructuradas, etc. son herramientas poderosas. Integrar AI en los procesos de trabajo y en la metodología del equipo de SOLO ha supuesto un nuevo paso en nuestro proceso de transformación continua”.

Claudio Drapkin – director socio de Solocom



"Tanto la forma como el fondo del curso resulta muy interesante. El Appreciative Inquiry es una novedosa herramienta que aporta una nueva y enriquecedora manera de entender las organizaciones humanas. El enfoque que hace Miriam aporta mucho valor. Gracias Miriam."

Víctor Gay Zaragoza. Socio Koerentia



“Para mí fue una experiencia luminosa. El enfoque claramente positivo” me impactó mucho y me hace dar cuenta de que quiero ir hacia él, y no siempre lo consigo, ¡ni mucho menos! Por otro lado, después de estos meses que han pasado desde la formación, hay un registro en mí de los temas que trabajé, a nivel individual y en los grupos de trabajo. Siento que planté una semilla y confío en que voy a ir viendo el fruto.”

Nuria Povill, directora socia Solocom



La Fortaleza del Método Apreciativo para el Cambio Social

El Método Apreciativo revela su fortaleza especialmente en la gestión de situaciones de conflicto social agudo, en que la confrontación de intereses, valores sociales o religiosos, estilos de vida, etc., amenaza la convivencia o apunta el riesgo de conflictos no bien resueltos con tendencia a cronificarse y es tallar cíclicamente. Permite convocar a la vez a más de 1000 personas y hacerlas contribuir activamente en la construcción y puesta en marcha de un futuro más efectivo, tomando en cuenta las propuestas de todos.

Experimentando este método, sus participantes se sienten parte de una comunidad creativa y constructiva, que se basa en sus fortalezas y consigue multiplicarlas, haciendo que las debilidades del sistema sean irrelevantes. Consiguen ver que, tal y como decía Peter Drucker, las fortalezas no sólo ayudan a rendir más sino que transforman.

Las experiencias que ofrece el Método Apreciativo a sus participantes les dejan ver de forma sencilla que es posible realizar una aproximación

fresca y positiva a las cuestiones que son de su interés, consolidando las aportaciones constructivas que dan vida y promueven el crecimiento. Si los líderes públicos utilizasen este método con sus equipos y con la comunidad a la que sirven, aumentarían su impacto social hasta tal punto que marcarían un punto de inflexión, es tableciendo un antes y un después de su mandato... ¡vale la pena probarlo! Cati Payá Psicóloga – Consultora

